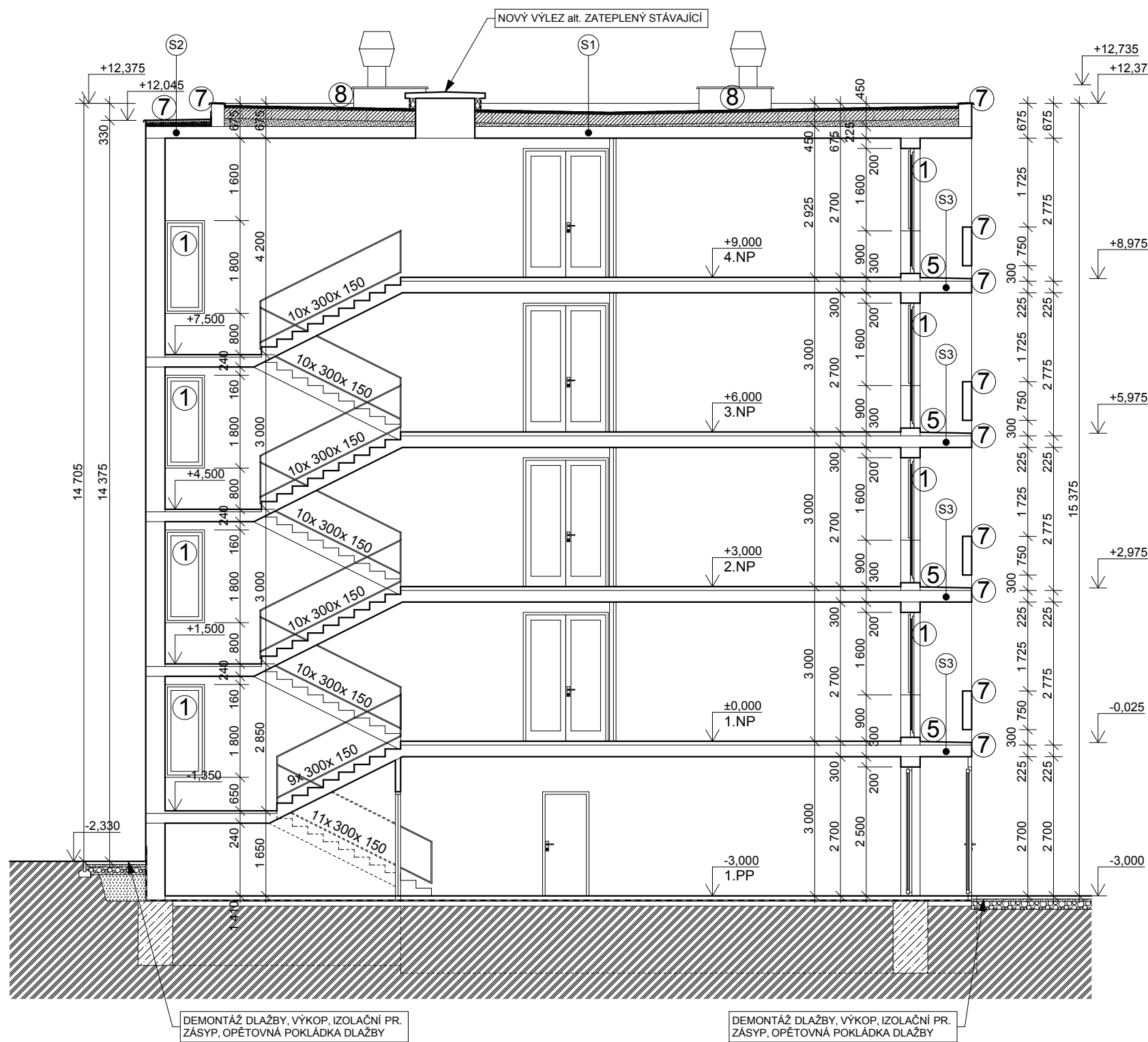


ŘEZ A-A' - stávající stav M 1:100



- LEGENDA MATERIÁLŮ:**

 - STÁVAJÍCÍ KONSTRUKCE - OBVODOVÉ ZDIVO Cdm
 - STÁVAJÍCÍ KONSTRUKCE - ŠKVÁROVÝ NÁSYP
 - STÁVAJÍCÍ KONSTRUKCE - PROSTÝ BETON
 - STÁVAJÍCÍ KONSTRUKCE - PÓROBETON
 - STÁVAJÍCÍ HYDROIZOLACE ASFALTOVÝ PÁS - PROVÉST OPRAVU
 - STÁVAJÍCÍ TEPELNÁ IZOLACE tl. 50mm
- S1** - STÁVAJÍCÍ HYDROIZOLACE PVC FÓLIE
- STÁVAJÍCÍ TEPELNÁ IZOLACE
- STÁVAJÍCÍ - PŮVODNÍ ASFALTOVÁ KRYTINA
- STÁVAJÍCÍ PÓROBETON
- STÁVAJÍCÍ SPÁDOVÁ VRSTVA - ŠKVÁROVÝ NÁSYP
- STÁVAJÍCÍ STROPNÍ KONSTRUKCE Z PANELŮ TOB
- STÁVAJÍCÍ OMÍTKA

S2 - STÁVAJÍCÍ OPLECHOVÁNÍ
- STÁVAJÍCÍ CEMENTOVÝ POTĚR
- STÁVAJÍCÍ TEPLNÁ IZOLACE
- STÁVAJÍCÍ LEPENKA
- STÁVAJÍCÍ STROPNÍ KONSTRUKCE
- STÁVAJÍCÍ OMÍTKA

S3 - STÁVAJÍCÍ DLAŽBA
- STÁVAJÍCÍ BETONOVÝ SPÁDOVÝ KLÍN
- STÁVAJÍCÍ STROPNÍ KONSTRUKCE
- TEPELNÁ IZOLACE
- FASÁDNÍ OMÍTKA
- LEGENDA BOURACÍCH PRACÍ**

 - BOURANÉ KONSTRUKCE
 - DEMONTÁŽ OKENNÍCH VÝPLNÍ VČETNĚ OPLECHOVÁNÍ A VNITŘNÍCH PARAPETŮ
 - DEMONTÁŽ DVEŘÍ VČETNĚ ZÁRUBNÍ A PRAHŮ
 - BOURÁNÍ STÁVAJÍCÍCH PŘÍČEK alt. LUXSFER
 - BOURÁNÍ NOVÝCH OTVORŮ
 - BOURÁNÍ STÁVAJÍCÍ PODLAHY LODŽIE VČETNĚ OPLECHOVÁNÍ
 - DEMONTÁŽ STÁVAJÍCÍCH ZÁBRADLÍ
 - DEMONTÁŽ OPLECHOVÁNÍ
 - DEMONTÁŽE STÁVAJÍCÍ PVC FÓLIE DLE POUŽITÉ PAROZÁBRANY (DLE VÝSLEDKŮ PROVEDENÝCH SOND)

POZNÁMKY:

- PROJEKTOVÁ DOKUMENTACE JE NAVRŽENA DLE DOSTUPNÝCH MOŽNÝCH INFORMACÍ, PŘI STAVEBNÍCH PRACÍCH MOHOU BÝT ZJIŠTĚNY TAKOVÉ SKUTEČNOSTI, KTERÉ MOHOU OVLIVNIT PŘEDPOKLAD A ROZSAH PRACÍ V TĚCHTO PŘÍPADECH BUDE PROJEKTANT V PŘEDSTIHU UPOZORNĚN A ÚPRAVA BUDE ŘEŠENA V RÁMCI ZMĚNOVÉHO ŘÍZENÍ

- NEDÍLNOU SOUČÁSTÍ DOKUMENTACE JE ČÁST POŽÁRNĚ BEZPEČNOSTNÍHO ŘEŠENÍ STAVBY. V TĚTO ČÁSTI PROJEKTU JSOU STANOVENY VEŠKERÉ NÁROKY NA PROVEDENÍ STAVEBNÍCH KONSTRUKCÍ VČ. VÝPLNÍ OTVORŮ Z HLEDISKA POŽÁRNÍ BEZPEČNOSTI STAVBY

±0,000 = STÁVAJÍCÍ ÚROVEŇ PODLAHY V 1.NP				
Zodpovědný projektant	Ing. Jaroslav Myšák		Autorizace:	<div><div><div></div><div>IRBOS s.r.o. Čestlice 115 Kostelec nad Orlicí 517 41 www.irbos.cz</div></div></div>
Vypracoval	Ing. Oldřich Barviř			
Kraj :	KRÁLOVEHRADECKÝ	M.Ú. : RYCHNOV NAD KNĚŽNOU		
Investor :	VYŠŠÍ ODBORNÁ ŠKOLA A STŘEDNÍ PRŮMYSL OVÁ ŠKOLA, U STADIONU 1166, 516 01 RYCHNOV NAD KNĚŽNOU. IČ 75137011			
Akce :	ZATEPLNÍ VOŠ a SPŠ, RYCHNOV NAD KNĚŽNOU, U STADIONU 1166 (DM JAVORNICKÁ), [STAVEBNÍ ÚPRAVY - ZATEPLENÍ OBVODOVÉHO PLÁŠTĚ DOMOVA MLÁDEŽE, U STADIONU č.p 1209] st. p. č. 940/3, k.ú. Rychnov nad Kněžnou (744107) ARHITEKTONICKO STAVEBNÍ ŘEŠENÍ		Číslo zakázky :	
			Stupeň PD :	DSP + DPS
			Datum :	4/2014
			Měřítko :	1 : 100
		Číslo paré :	Formát :	5x A4
Název :	ŘEZ A-A' - stávající stav		Číslo výkresu :	D.1.1.7